

# ARCH+

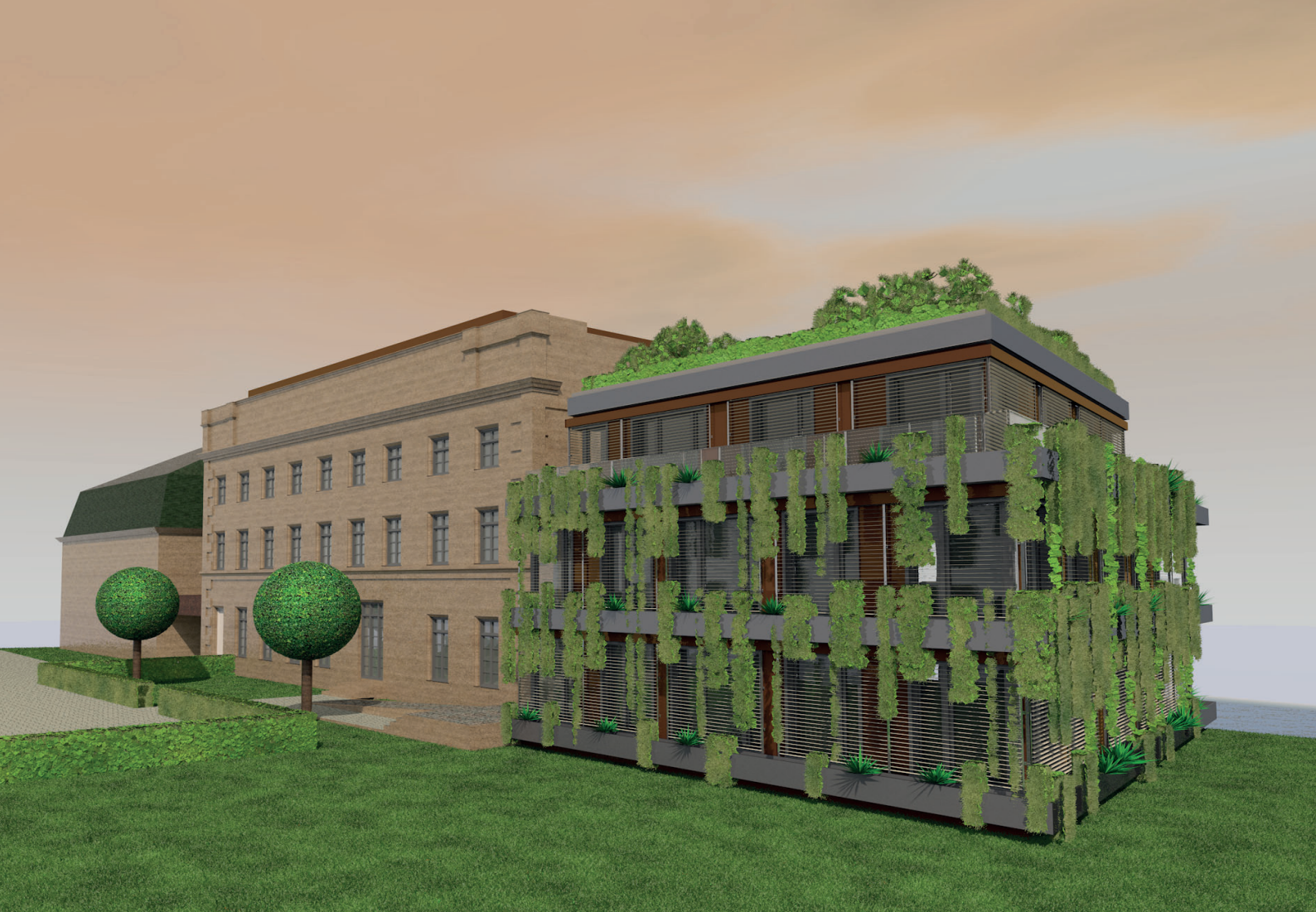
## SANIERUNG DER EHEMALIGEN BRONZEMÜHLE MIT ERWEITERUNG Schwarzenbruck - Schwarzachtal



Projekt:  
Ort:  
Status:

Wohnanlage im Bestand mit Erweiterung  
Schwarzenbruck-Ochenbruck(D)  
Entwurfs- und Genehmigungsplanung





► Ansicht an der Schwarzach

◄ Ansicht von der Auenlandschaft:  
Neubau & Bestandsgebäude  
als städtebauliches Ensemble

▼ Nordansicht mit geschosshoher  
Attika der Bronzemühle

▼ Ausbildung der Gebäudefuge  
zwischen Alt und Neu mit  
gläsernem Aufzug über der  
Schwarzach

## WOHNEN an der SCHWARZACH

Sanierung der ehemaligen Bronzemühle mit Erweiterung  
in Schwarzenbruck - Ochenbruck

### MODERNES WOHNEN im Denkmalobjekt und einem begrünten Anbau

Um den besonderen Ort als Fuge zwischen Denkmalobjekt ehemalige Bronzemühle und begrünten Anbau angemessen in Szene zu setzen, wurde ein filigraner Glasbaukörper für die Vertikalerschließung gewählt, in dem eine einläufige Treppen und ein aufgeglaster, direkt über der Flusslandschaft schwebender Aufzug Platz finden.

Das Bestandsgebäude wird um eine grosse, aber zurückgesetzte Penthaus-Wohnung erweitert, die hinter einer geschosshohen Attika verborgen bleibt und so von der Eingangsseite nicht in Erscheinung tritt. Die umlaufenden Dachterrasse gewährt an ihrer Südseite eine spektakuläre Aussicht auf die Fluss- und Waldlandschaft.

Neben der denkmalpflegerischen Ertüchtigung der Bronzemühle ist eine funktionale Anpassung an die Erfordernisse einer Wohnnutzung vorzunehmen. So entstehen neue Loggien an der Schwarzach, die als Erweiterung der loftartigen Wohnräume dienen. Hier befinden sich denkmalgeschützte kannelierten Stahlstützen mit korinthischen Kapitellen.

Der kleinere Neubau erhält mithilfe seiner horizontalen Gliederung - auskragenden Pflanzgefässen und dahinerliegenden bronzefarbenen Paneelfassaden - eine räumliche Tiefe und Plastizität. Schwebend über die grüne Auenlandschaft wird der Landschaftsbezug mit den vorgehängten und blühenden Bepflanzungen betont. Extensiv begrünte Flachdächer sorgen für einen Ausgleich der baulich versiegelten Fläche.

Funktional gliedert sich das Bauvorhaben in erdgeschossigen Gewerbeflächen (Bronzemühle) und acht Loftwohnungen.

