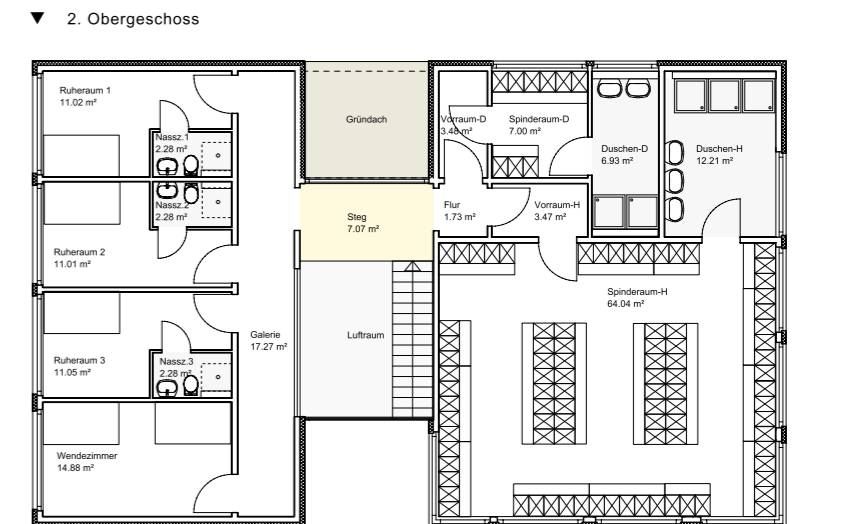
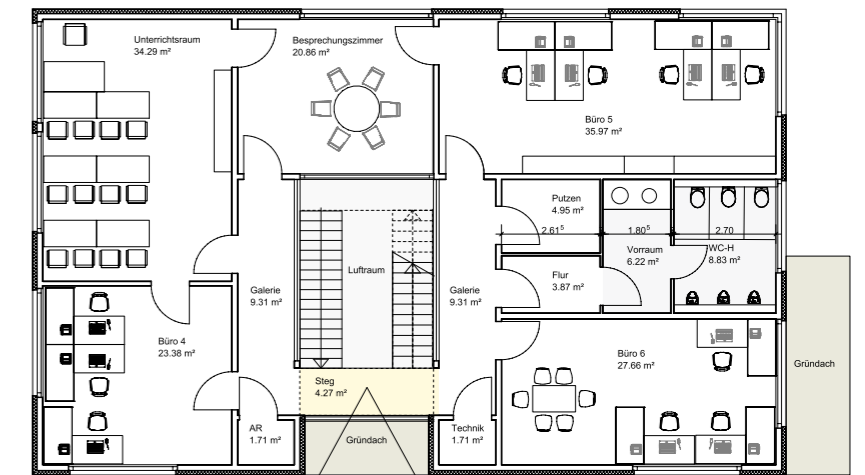
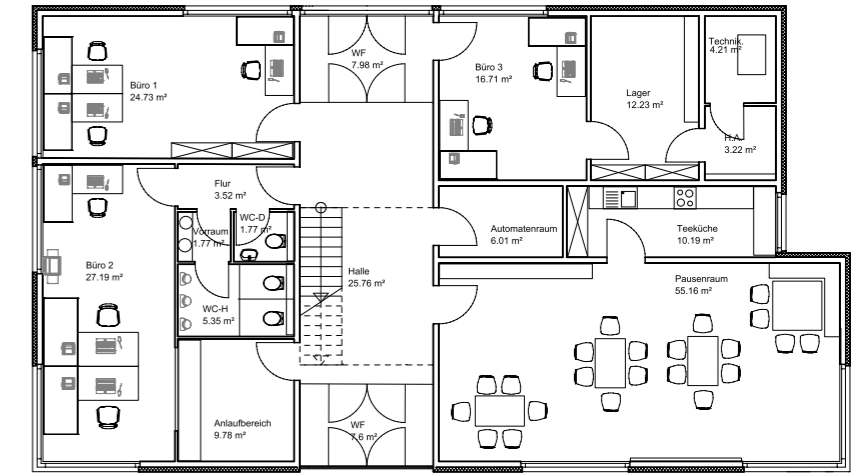


# ARCH+ WÜRZBURG-ZELL BETRIEBSGEBÄUDE



Gebäudetyp: Betriebsgebäude mit Unterkunft  
 Bauherr: Nürnberger Investor  
 Ort: Würzburg (D)  
 Status: nicht realisiert  
 Zeit: 2007





# TEAMWORK in Würzburg-Zell

Errichtung eines Betriebsgebäudes mit Unterkunft für Lokführer

## Betriebsgebäude an einem Hauptverkehrsknotenpunkt

Das neue Betriebsgebäude soll als zentrale Anlaufstelle für 180 Lokführer, die auf der Nord-Süd-Achse verkehren, errichtet werden. Es befindet sich in räumlicher Nähe des ehemaligen Bahnhof Würzburg-Zell.

In zentraler Gebäudeachse befindet sich eine raumhohe aufgeglaste Halle, die die Transparenz des Unternehmens widerspiegelt. Einläufige Treppen führen den Benutzer in unterschiedliche Galerie- und Raumbereiche, von wo wechselseitige Blickbeziehungen in den Innen- und Außenraum stattfinden.

Die funktionale Gliederung des Gebäudes erfolgt nach der Frequentierung und Inanspruchnahme durch das Personal:

Erdgeschoss mit Pausenraum sowie zentrale Anlauf- und Auftragsvergabeestelle für die Mitarbeiter,

- 1. Obergeschoss mit Verwaltungs- und Fortbildungstätigkeiten,
- 2. Obergeschoss mit Schlaf- und Sanitärräume speziell für die im Schichtdienst arbeitenden Lokführer.

Bei dem Projekt handelt es sich um ein Investoren-Modellvorhaben.

